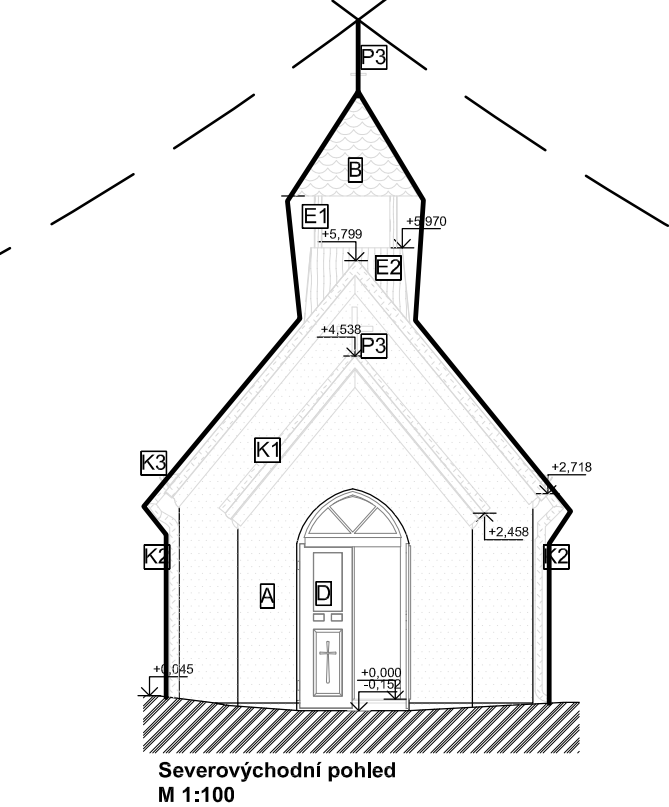
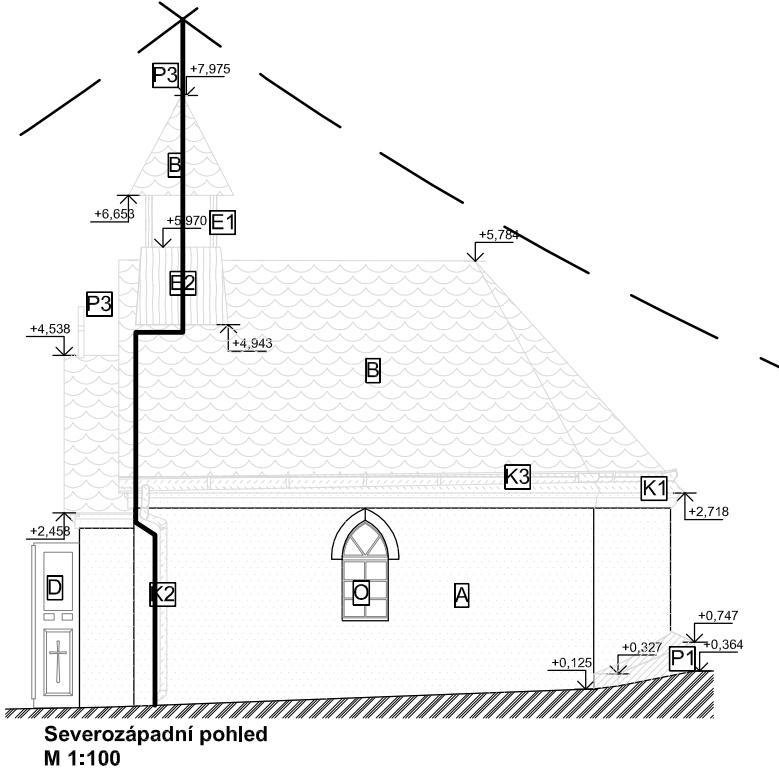
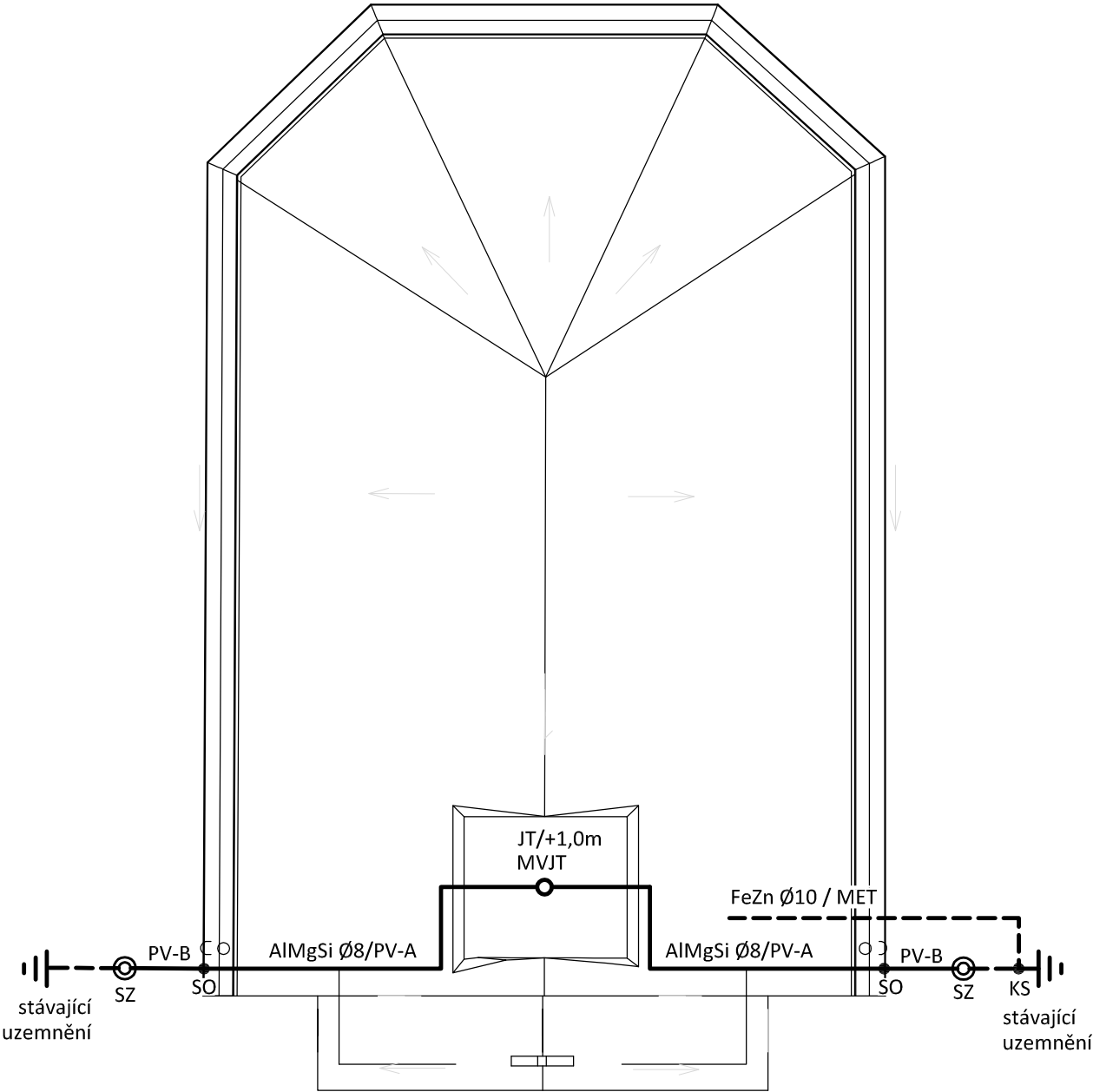


HROMOSVOD  
měřítko 1:50



POZNÁMKA:

Hromosvod musí být proveden dle ČSN EN 62305-1 až 4. ed.2, uzemnění dle ČSN 332000-5-54 ed. 3.  
Objekt je zařazen do třídy ochrany před bleskem LPS III. se vzdáleností mezi svody 15m, poloměr valící koule 45m.  
Uzemňovací soustava typu B.  
Max. zemní odpor společné uzemňovací soustavy hromosvodu a elektroinstalace  $R_{zmax} = 10$  ohmů.

LEGENDA:

MET - hlavní ochranná přípojnice

Materiál fy Dehn Sohne

JT - jímací tyč +1,0m

MV - svorka univerzální - křížová

MVJT - svorka k jímací tyči

PV-A - podpěra vedení na plochu střechy

PV-B - podpěra vedení s příchýtkou na okapový svod

SZ - zkušební svorka (součást ZT)

SO - svorka okapová

KS - křížová svorka v zemi pásek/zaváděcí tyč

Podpěry vedení budou určeny dle dodavatele střešní krytiny.

Zodpovědný projektant:		HIP	<div></div> <div>PROJEKTANT AKCE:</div> <div>M. Klimešová - 3D PROJEKT</div> <div>Úvalská 604/2, 360 09 K. Vary</div> <div>IČO: 722 70 179, Tel. 731 409 028</div>	
Klimešová Miroslava		Ing. Martin Dědič		
Kraj:	Karlovarský	SÚ: Sokolov		
Investor:		Obec Dolní Nivy, č. p. 75, 35601 Dolní Nivy		
Akce:	Obnova kapličky na parcele č. st. 101 v k.ú. Horní Nivy parc. č. st. 101; 105/2; 106/9;1073/3 k.ú. Horní Nivy		Formát: <b>2A4</b>	Číslo paré:
			Stupeň: <b>DPS</b>	
			Č. zak.: <b>E-2330</b>	
			Datum: <b>04/2023</b>	
Objekt:	D.1.4 - Silnoproudá elektroinstalace		Měřítko: <b>1:50</b>	
Název:	HROMOSVOD		Číslo výkresu:	D.1.4 / 07